

พฤติกรรมทางจริยธรรม ของบุคลากรคณะวิทยาศาสตร์ มหาวิทยาลัยพะเยา



✓ **DOS**



ข้อควรทำ



✗ **DON'TS**



ข้อไม่ควรทำ

1

ยึดมั่นในสถาบันหลัก ของประเทศ



- เกิดุณรักษาไว้ซึ่งสถาบันหลัก
ของประเทศ เคารพต่อกฎหมาย
มีวินัย และยึดมั่นในหลักคำสอน
ของศาสนา
- ปฏิบัติหน้าที่ด้วยความถูกต้อง
ตามหลักธรรมาภิบาล หลักกฎหมาย
หลักวิชาการ หลักคุณธรรม จริยธรรม
และมีมาตรฐานการปฏิบัติงาน



- ดุหมิ่นหรือต่อต้านสถาบัน
หลักของประเทศ
- ละเว้น ละเมิด หรือใช้ช่องว่าง
ของกฎหมาย กระทำการ
อันเป็นการไม่ซื่อสัตย์สุจริต
ทั้งในการปฏิบัติงาน
และการดำเนินชีวิตส่วนตัว



2

ซื่อสัตย์สุจริต มีจิตสำนึกที่ดี และรับผิดชอบต่อหน้าที่



- เสียสละและอุทิศตนในการทำงาน
รักษาจริยธรรมในการปฏิบัติ
หน้าที่อย่างซื่อสัตย์สุจริต
และมีจรรยาบรรณในวิชาชีพ
- มีจิตสำนึกที่ดีต่อชุมชน สังคม
สิ่งแวดล้อม และสิทธิมนุษยชน



- ปิดความรับผิดชอบต่อหน้าที่
กรณีที่มีปัญหาหรือเกิดความ
ผิดพลาดจากการปฏิบัติหน้าที่
- ประพฤตินั้นและปฏิบัติหน้าที่
โดยไม่คำนึงถึงความเสียหาย
ที่อาจเกิดขึ้นต่อผู้ร่วมงาน
องค์กร หรือผู้มีส่วนได้ส่วนเสีย



3

กล้าตัดสินใจและกระทำ ในสิ่งที่ถูกต้องชอบธรรม



- กล้าตัดสินใจและยืนหยัด
ทำในสิ่งที่ถูกต้องชอบธรรม
กล้าแสดงความคิดเห็น
หรือคัดค้านในสิ่งที่ไม่ถูกต้อง
- เปิดเผยข้อมูลข่าวสารของ
ราชการอย่างถูกต้อง โปร่งใส



- ปิดกั้นไม่รับฟังความเห็นต่าง
แสดงออกซึ่งความคิดเห็น
ที่ไม่เป็นประโยชน์ อันก่อให้เกิด
ความแตกแยก
- ใช้ดุลยพินิจในการปฏิบัติหน้าที่
ด้วยความลำเอียงหรืออคติ
หรือเพื่อผลประโยชน์ส่วนตน

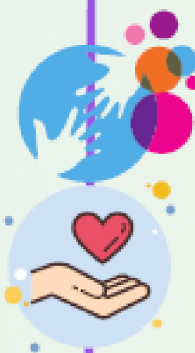


คิดถึงประโยชน์ส่วนรวมมากกว่าประโยชน์ส่วนตัวและมีจิตสาธารณะ

4



- แยกเรื่องส่วนตัวออกจากหน้าที่การงาน รักษาความสัมพันธ์กับผู้ร่วมงาน ผู้เรียน ผู้รับบริการ และประชาชน อย่างกัลยาณมิตร



- ปฏิบัติหน้าที่โดยถือเอาประโยชน์และความรู้สึกส่วนตัวเป็นที่ตั้ง ไม่คำนึงถึงผลประโยชน์หรือโทษที่มีต่อส่วนรวม

5

มุ่งผลสัมฤทธิ์ของงาน



- ปฏิบัติงานด้วยความรู้ ความสามารถอย่างเต็มศักยภาพ มีความอุตสาหะ กระตือรือร้นต่อการเปลี่ยนแปลงในทางที่พัฒนา เพื่อประโยชน์ต่อตนเองและองค์กร



- รักษาคุณภาพการทำงาน และมาตรฐานแห่งวิชาชีพ เรียนรู้สิ่งใหม่อยู่เสมอ



- ปฏิเสธ หลีกเลียง เกี่ยงงาน
- ขาดการพัฒนาตนเอง หรือไม่นำความรู้ที่ได้รับมาใช้ในการพัฒนาต่อยอดงาน
- รับสิ่งของหรือประโยชน์อื่น ๆ จากการปฏิบัติหน้าที่
- นำกิจกรรมหรือธุรกิจส่วนตัว มาปฏิบัติในเวลาราชการ หรือนำบุคลากรหรือทรัพย์สินของราชการไปใช้เพื่อประโยชน์ส่วนตัว

6

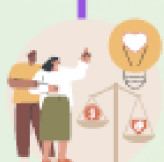
ปฏิบัติหน้าที่อย่างเป็นธรรมและไม่เลือกปฏิบัติ



- ไม่เลือกปฏิบัติอย่างไม่เป็นธรรม ปฏิบัติหน้าที่ด้วยความเที่ยงธรรม เสมอภาค ปราศจากอคติ โปรงใส และตรวจสอบได้



- ให้บริการและอำนวยความสะดวกแก่ผู้รับบริการ ผู้มีส่วนได้ส่วนเสีย หรือประชาชน ด้วยอัธยาศัยที่ดี สุภาพ และเต็มใจ



- ใช้อำนาจในตำแหน่งหน้าที่ เพื่อแสวงหาประโยชน์แก่ตนเอง หรือพวกพ้อง โดยมีชอบด้วยกฎหมาย
- แสดงพฤติกรรม อันเป็นการเหยียดหยาม ประชดประชัน หรือดูแคลนผู้อื่น หรือทำให้ผู้อื่นเกิดความรำคาญว่า ตนได้รับการปฏิบัติที่ดีกว่าบุคคลอื่น

7

ดำรงตนเป็นแบบอย่างที่ดี และรักษาภาพลักษณ์ของทางราชการ

- ดำรงตนให้เป็นที่เชื่อถือศรัทธา เป็นแบบอย่างที่ดีในการดำเนินชีวิต และรักษาเกียรติศักดิ์ในตำแหน่งหน้าที่



- รักษาวัฒนธรรม และภาพลักษณ์ที่ดีขององค์กร



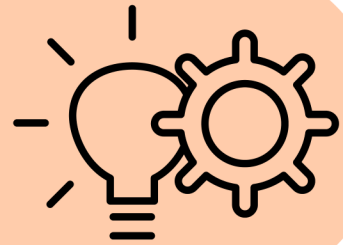
- ประพฤติปฏิบัติตนอันเป็นเหตุ ทำให้เสื่อมเสียชื่อเสียงหรือเกียรติศักดิ์ในตำแหน่งหน้าที่ หรือภาพลักษณ์ขององค์กร
- เปิดเผยความลับขององค์กร ผู้เรียน หรือผู้รับบริการ หรือนำข้อมูลลับ หรือขายข้อมูลภายในไปใช้เพื่อประโยชน์ส่วนตนหรือพวกพ้อง

จริยธรรมของผู้บริหาร

ปัจจัยที่ทำให้เกิดผลประโยชน์ทับซ้อน

1. การหาประโยชน์ให้ตนเองและพวกพ้อง

หรือการใช้อำนาจหน้าที่เพื่อประโยชน์ตนเองและพวกพ้อง



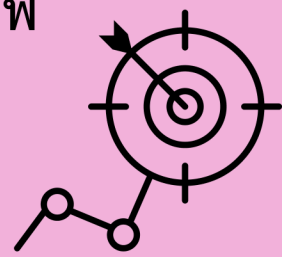
2. รับของขวัญหรือผลประโยชน์

รับของขวัญจากเอกชนเพื่อช่วยเหลือหรือตอบแทนในการอำ นวยความสะดวกด้านต่าง ๆ



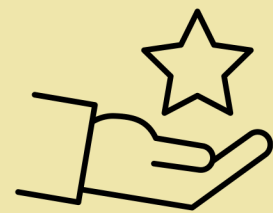
3. ใช้ทรัพย์สินของหน่วยงานเพื่อประโยชน์ส่วนตัว

นำทรัพย์สินของส่วนรวมไปใช้ในกิจการส่วนตัวหรือใช้ทรัพย์สินของหน่วยงานโดยไม่มีสิทธิตามกฎหมาย



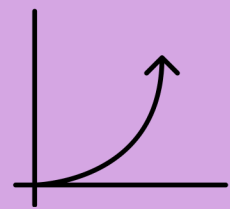
4. การนำข้อมูลอันเป็นความลับของหน่วยงานมาใช้ประโยชน์ส่วนตัว

ใช้ประโยชน์จากการที่ตนเอง รับรู้ข้อมูลภายในหน่วยงาน และนำ ข้อมูลนั้น ไปหาผลประโยชน์ให้กับตนเองหรือพวกพ้อง



5. ปิดบังความผิด

ปกปิดความผิดเพื่อช่วยเหลือตนเองและพวกพ้อง



ไม่แสวงหาประโยชน์โดยมิชอบ ไม่มีผลประโยชน์ทับซ้อน



และไม่โอนอ่อนต่ออิทธิพลใด ๆ



TRANSPARENCY CAN BE CHECKED



จริยธรรมของบุคลากร สายวิชาการ

มีจรรยาบรรณในการปฏิบัติหน้าที่วิจัย
และการสร้างผลงานทางวิชาการ

ซื่อสัตย์และมีคุณธรรม

- *นักวิจัยต้องซื่อสัตย์ต่อตนเองและผู้อื่น
- *นักวิจัยต้องซื่อตรงต่อการแสวงหาทุนวิจัย
- *นักวิจัยต้องมีความเป็นธรรมเกี่ยวกับผลประโยชน์ที่ได้จากการวิจัย

1

ตระหนักถึงพันธกรณีในการทำวิจัย

- นักวิจัยต้องตระหนักถึงพันธกรณีในการทำวิจัย
- นักวิจัยต้องอุทิศเวลาทำงานวิจัย
- นักวิจัยต้องมีความรับผิดชอบในการทำวิจัย

2

มีความรู้พื้นฐานความรู้ในสาขาวิชาการ ที่ทำวิจัย

- *นักวิจัยต้องมีพื้นฐานความรู้ความชำนาญเกี่ยวกับเรื่องที่ทำวิจัยอย่างเพียงพอ
- *นักวิจัยต้องรักษามาตรฐานและคุณภาพของงานวิจัยในสาขาวิชาการนั้นๆ

3

มีความรับผิดชอบต่อสิ่งที่ศึกษาวิจัย

- *นักวิจัยต้องดำเนินการโดยมีจิตสำนึกที่จะไม่ก่อความเสียหาย
- *นักวิจัยต้องมีความรับผิดชอบต่อผลที่เกิดต่อตนเอง
กลุ่มตัวอย่างที่ใช้ในการศึกษาและสังคม
- *การใช้คนหรือสัตว์ในการทดลอง ต้องทำในกรณีที่ไม่
มีทางเลือกอื่นเท่านั้น

4

มีอิสระทางความคิดปราศจาก อคติทุกขั้นตอน

- *มีอิสระไม่ทำงานวิจัยด้วยความเกรงใจ
- *ใช้หลักวิชาการเป็นเกณฑ์และไม่มีอคติเข้ามาเกี่ยวข้อง
- *เสนอผลงานวิจัยตามความจริงไม่จงใจเบี่ยงเบนผลการวิจัย

5

นำผลงานวิจัยไปใช้ประโยชน์ใน ทางที่ชอบ

- *มีความรับผิดชอบต่อและรอบคอบในการเผยแพร่ผลงานวิจัย
- *เผยแพร่ผลงานวิจัยโดยสำนึกถึงประโยชน์ทางวิชาการและสังคม
- *เสนอผลงานวิจัยตามความเป็นจริง

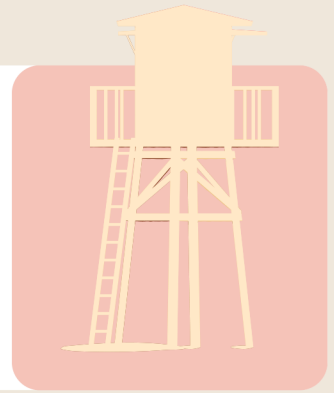
6

จริยธรรมของบุคลากรสายวิชาการ ดำรงตนให้เป็นแบบอย่างที่ดี

1

แบบอย่างที่ดีด้านความประพฤติ

ต้องการให้ศิษย์ประพฤติปฏิบัติอย่างไร
ครู/อาจารย์ก็ต้องปฏิบัติตนเช่นนั้น
ให้ศิษย์ได้เห็นเป็นตัวอย่าง



2

แบบอย่างที่ดีด้านวิชาการ

แสวงหาความรู้กว้างขวางนอกเหนือ
ไปจากความรู้เฉพาะที่ตนถนัด



3

แบบอย่างที่ดีด้านบุคลิกภาพ

แต่งกายเหมาะสมกับกาลเทศะ
มีลักษณะของความเป็นผู้นำ



4

แบบอย่างที่ดีด้านการแสดงความคิดเห็น

ติชมด้วยความเป็นธรรมซึ่งบุคคลหรือสิ่งใดอันเป็น นวิสัยของ
ประชาชนติชมโดยปราศจากอคติ



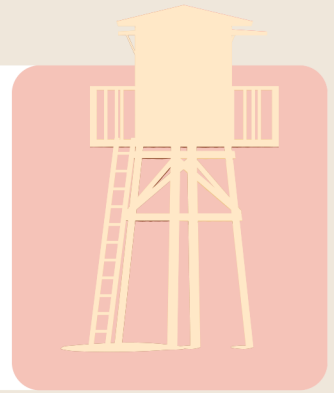
จริยธรรมของบุคลากรสายวิชาการ

แสดงออกซึ่งความเห็น
ทางวิชาการโดยสุจริต
ไม่ถูกรวบงำ จากอิทธิพลใด ๆ

1

แบบอย่างที่ดีด้านความประพฤติ

ต้องการให้ศิษย์ประพฤติปฏิบัติอย่างไร
ครู/อาจารย์ก็ต้องปฏิบัติตนเช่นนั้น
ให้ศิษย์ได้เห็นเป็นตัวอย่าง



2

แบบอย่างที่ดีด้านวิชาการ

แสวงหาความรู้กว้างขวางนอกเหนือ
ไปจากความรู้เฉพาะที่ตนถนัด



3

แบบอย่างที่ดีด้านบุคลิกภาพ

แต่งกายเหมาะสมกับกาลเทศะ
มีลักษณะของความเป็นผู้นำ



4

แบบอย่างที่ดีด้านการแสดงความคิดเห็น

ติชมด้วยความเป็นธรรมซึ่งบุคคลหรือสิ่งใดอันเป็น
นิสัยของประชาชนติชมโดยปราศจากอคติ



5

แบบอย่างที่ดีด้านการทำงาน

รู้จักทำงานเชิงรุก
และมีเป้าหมายที่ชัดเจน
ในการทำงาน



จริยธรรมของบุคลากรสายสนับสนุน

ละเว้นการเรียกรับ หรือยอมจะรับ

ทรัพย์สินหรือประโยชน์อื่นใด สำหรับตนเองหรือผู้อื่น โดยมีชอบด้วยกฎหมาย

1

หยุด การใช้อำนาจ โดยมิชอบ

ไม่ใช้อำนาจหรืออิทธิพลในตำแหน่งหน้าที่ที่ตนเองมีอยู่ เพื่อแสวงหาประโยชน์ให้แก่ตนเอง ญาติพี่น้อง และพวกพ้อง

ไม่ แสวงหาประโยชน์ จากตำแหน่งหน้าที่ของตน

ใช้อำนาจในตำแหน่งหน้าที่สั่งการ กระทบ การ ร้องขอ เสนอความเห็น ในเรื่องที่มีชอบด้วยกฎหมายเพื่อประโยชน์ของตนหรือพวกพ้อง

2

3

หยุด ยึดประโยชน์ส่วนตัว มากกว่าประโยชน์สาธารณะ

ปฏิบัติหน้าที่โดยยึดถือประโยชน์สาธารณะเป็นสำคัญ ไม่เอื้อพวกพ้องและญาติพี่น้อง

ไม่ อาศัยตำแหน่งในหน้าที่ของตน เพื่อเรียกร้องสิ่งตอบแทน

ไม่ใช้อำนาจในตำแหน่งหน้าที่ของตนเพื่อเรียกร้องสิ่งตอบแทนในปฏิบัติทำงาน

4

จริยธรรมของบุคลากรสายสนับสนุน

ดำรงตนให้เป็นแบบอย่างที่ดี รักษาไว้ซึ่งความลับ
ของมหาวิทยาลัย ผู้เรียน ผู้รับบริการ

1

ยึดมั่นและยับยั้ง ทำ ในสิ่งที่ถูกต้อง

พึงยึดมั่นในระบบคุณธรรม
ปฏิบัติหน้าที่ตามกรอบนโยบาย
ด้วยความถูกต้อง ปฏิบัติหน้าที่
ตามหลักวิชาการและกฎหมาย

ซื่อสัตย์สุจริตและมีความรับผิดชอบ

ปฏิบัติหน้าที่ด้วยความซื่อสัตย์สุจริต ทั้งต่อตนเองและผู้อื่น
ไม่แสวงหาผลประโยชน์โดยมิชอบ ตระหนักและสำนึก
ในหน้าที่ความรับผิดชอบของตนเอง มหาวิทยาลัยและสังคม

2

3

ไม่เลือกปฏิบัติ อย่างไม่เป็นธรรม

ปฏิบัติหน้าที่
ด้วยความเสมอภาค
เป็นธรรม และปราศจากอคติ

มุ่งผลสัมฤทธิ์ของงาน

ปฏิบัติหน้าที่
ด้วยความมุ่งมั่น กระตือรือร้น
อย่างเต็มความสามารถเพื่อให้
งานเสร็จสมบูรณ์
อย่างมีประสิทธิภาพและ
ประสิทธิผล

4



จริยธรรมของนิสิต



ประพฤติตนให้เหมาะสมตาม
คุณลักษณะที่พึงประสงค์ของนิสิต



ปฏิบัติตนในกรอบคุณธรรม
จริยธรรม **ETHICS AND MORALS**
สามารถจัดการปัญหาทางคุณธรรม
จริยธรรม และวิชาชีพ
โดยใช้ดุลยพินิจทางค่านิยม
พื้นฐาน และจรรยาบรรณวิชาชีพ มีวินัย
มีความรับผิดชอบ ซื่อสัตย์สุจริต เสียสละ

เพิ่มทักษะด้านความรู้ **KNOWLEDGE**

มีองค์ความรู้ในสาขาวิชาอย่างกว้างขวางและเป็นระบบ
ตระหนักรู้หลักการและทฤษฎีในองค์ความรู้ที่เกี่ยวข้อง
สำหรับหลักสูตรวิชาชีพมีความเข้าใจเกี่ยวกับความ
ก้าวหน้าของความรู้เฉพาะด้านในสาขาวิชาชีพ



เพิ่มทักษะทางปัญญา **COGNITIVE SKILLS**

สามารถค้นหาข้อเท็จจริง ทำความเข้าใจและสามารถประเมิน
ข้อมูล แนวคิดและหลักฐานใหม่ๆ จากแหล่งข้อมูลที่หลากหลาย
และใช้ข้อมูลที่ได้ในการแก้ไขปัญหาและงานอื่นๆ ด้วยตนเอง
สามารถศึกษาปัญหาที่ค่อนข้างซับซ้อนและเสนอแนะแนวทาง
ในการแก้ไขได้อย่างสร้างสรรค์

พัฒนาทักษะความสัมพันธ์ระหว่าง บุคคลและความรับผิดชอบ

Interpersonal skills and responsibility
มีความรับผิดชอบในการเรียนและตนเอง
สามารถทำงานกลุ่มได้อย่างมีประสิทธิภาพ
เพื่อจุดมุ่งหมายร่วมกัน



เพิ่มทักษะการวิเคราะห์เชิงตัวเลข การสื่อสาร และการใช้เทคโนโลยี สารสนเทศ

ศึกษาและทำความเข้าใจประเด็นปัญหาสามารถเลือกและประยุกต์ใช้เทคนิค
ทางสถิติหรือคณิตศาสตร์ที่เกี่ยวข้องอย่างเหมาะสมในการศึกษาค้นคว้าและ
เสนอแนะแนวทางในการแก้ไขปัญหา ใช้เทคโนโลยีสารสนเทศ
ในการเก็บรวบรวมข้อมูล ประมวลผลแปลความหมาย และนำเสนอข้อมูล
สารสนเทศอย่างสม่า เสมอ สามารถสื่อสารได้อย่างมีประสิทธิภาพ

GSU