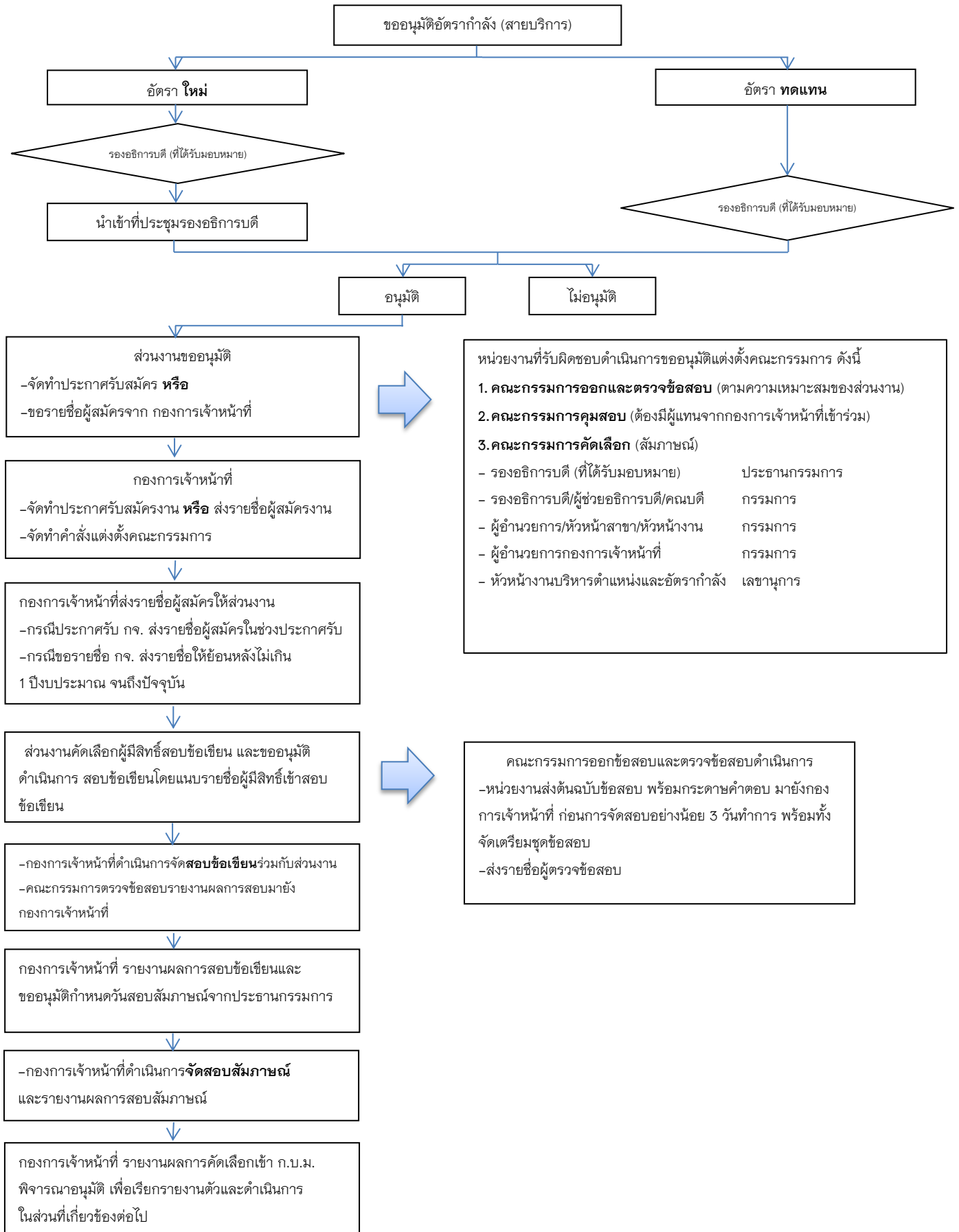




ขั้นตอนการดำเนินการคัดเลือกบุคลากร สายบริการ

พนักงานมหาวิทยาลัยสายบริการ ลูกจ้างชั่วคราวรายเดือน/รายวัน โดยใช้เงินรายได้มหาวิทยาลัย และเงินรายได้ของส่วนงาน



หน่วยงานที่รับผิดชอบดำเนินการขออนุมัติแต่งตั้งคณะกรรมการ ดังนี้

1. คณะกรรมการออกและตรวจข้อสอบ (ตามความเหมาะสมของส่วนงาน)
2. คณะกรรมการคุมสอบ (ต้องมีผู้แทนจากกองการเจ้าหน้าที่เข้าร่วม)
3. คณะกรรมการคัดเลือก (สัมภาษณ์)
 - รองอธิการบดี (ที่ได้รับมอบหมาย) ประธานกรรมการ
 - รองอธิการบดี/ผู้ช่วยอธิการบดี/คณบดี กรรมการ
 - ผู้อำนวยการ/หัวหน้าสาขา/หัวหน้างาน กรรมการ
 - ผู้อำนวยการกองการเจ้าหน้าที่ กรรมการ
 - หัวหน้างานบริหารตำแหน่งและอัตราว่าง เลขานุการ

คณะกรรมการออกข้อสอบและตรวจข้อสอบดำเนินการ

- หน่วยงานส่งต้นฉบับข้อสอบ พร้อมกระดาษคำตอบ มายังกองการเจ้าหน้าที่ ก่อนการจัดสอบอย่างน้อย 3 วันทำการ พร้อมทั้งจัดเตรียมชุดข้อสอบ
- ส่งรายชื่อผู้ตรวจข้อสอบ